

JASS Software-Model

JASS steht für Java Access SAP Services.

JASS bietet die Möglichkeit, über eine von SAP AG veröffentlichte Java Schnittstelle Namens JCo (Java Connector), auf die Dienste und Daten eines SAP Systems zuzugreifen.

Das folgende Bild dient der Veranschaulichung des modularen Aufbaus der Anwendung JASS:

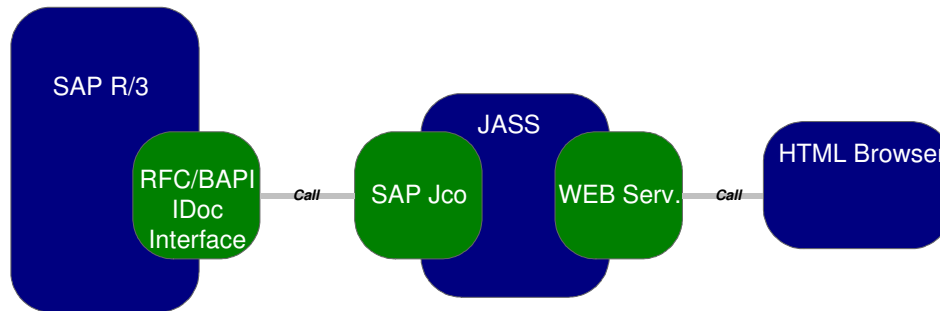


Abb.1: JASS Software Model und Umfeld

Mit JASS können SAP Dienste und Daten in Form einer WEB Anwendung zur Verfügung gestellt werden. Als Server für JASS dient der Standard Tomcat Server der Firma Apache Software Foundation.

JASS Kommunikationsmodell

Folgendes Bild soll die Kommunikation einerseits zwischen dem JASS Server und dem SAP Server und andererseits zwischen dem JASS Server und dem Arbeitsplatz (Client) verdeutlichen:

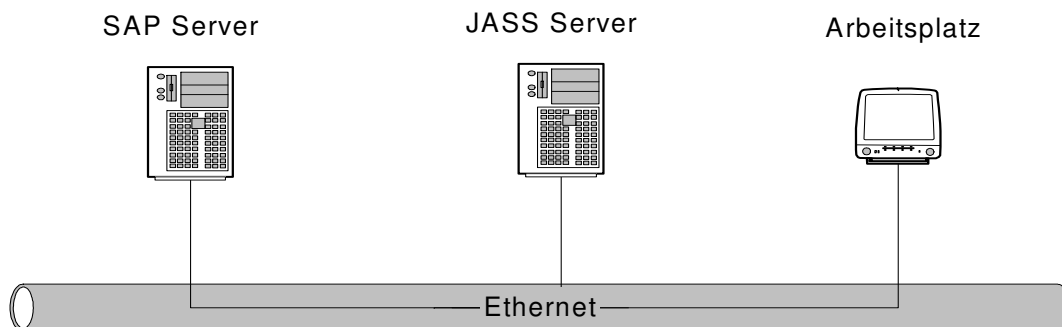


Abb.2: JASS Kommunikationsmodell

Das in Abb.2 dargestellte Kommunikationsmodell stellt die stationäre Lösung des JASS dar. Dieses Szenario ist häufig eine gute Lösung für Arbeitsplätze, die stationärer Natur sind. Hierfür sind beispielsweise Produktionsarbeitsplätze zu benennen, die aufgrund ihrer Bindung an Produktionsmaschinen Ortsgebunden sind. Der Client für dieses Kommunikationsmodell wird durch ein handelsüblicher PC mit einem HTML Browser abgebildet.

Als Szenarien zur Abbildung einer solchen Lösung kann man zum Beispiel unter anderem die Rückmeldung von Produktionsaufträge, Produktionsversorgung oder KANBAN aber auch die Wareneingangsbuchung zur einer Bestellung bzw. Kommissionierung zu einer Auslieferung an einer Rampe benennen.

Bei dieser stationären Lösung werden häufig Barcodescanner eingesetzt, die über Bluetooth oder schlicht über eine Kabelverbindung an den Arbeitsplatz angeschlossen sind. Somit ist eine handliche und vereinfachte aber auch vor allem weniger fehleranfällige alternative zur Tastatureingabe gegeben.

Die über JASS erfassten Buchungen liegen ohne Zeitverzögerung und ohne Umwege direkt im SAP System vor („on the fly“). Die Warenbewegungen im Lager, zur Produktion oder zur Bestellung bzw. Auslieferung werden direkt in das SAP System gebucht und lassen sich über die entsprechenden Transaktionen im SAP nachvollziehen.

Der Anwender einer solchen Lösung wird Schritt für Schritt durch einen präzise ausgearbeiteten Workflow zur Buchung des jeweiligen Vorganges geführt. Alle für diesen Vorgang überflüssigen und unnötigen Informationen und Eingaben werden weg optimiert, damit der Anwender sich lediglich auf das wesentliche bei seiner Arbeit konzentrieren kann. Durch Customizing des jeweiligen SAP Systems voreingestellte Werte, bzw. immer gleichbleibende Werte werden automatisch vom System vervollständigt und bei der Buchung mit berücksichtigt.

Darüber hinaus besteht die Möglichkeit, verschiedene Schritte, die zwar in der SAP Businesslogik als getrennte Arbeitsschritte vorgesehen sind, aber in der Realität Ihres Unternehmens als ein Arbeitsschritt betrachtet werden, zusammen zu fassen und dadurch aus Ihrer Sicht überflüssige Arbeitsgänge und damit Zeit und Geld zu sparen.

JASS kann als eine Lösung zur stationären Datenerfassung am PC aber auch zur mobilen Datenerfassung nach dem IEEE 802.3 (LAN) und IEEE 802.11(WLAN) oder auch JASS mobile Edition angesehen werden.

Abb. 3 stellt die mobile Variante des JASS dar:

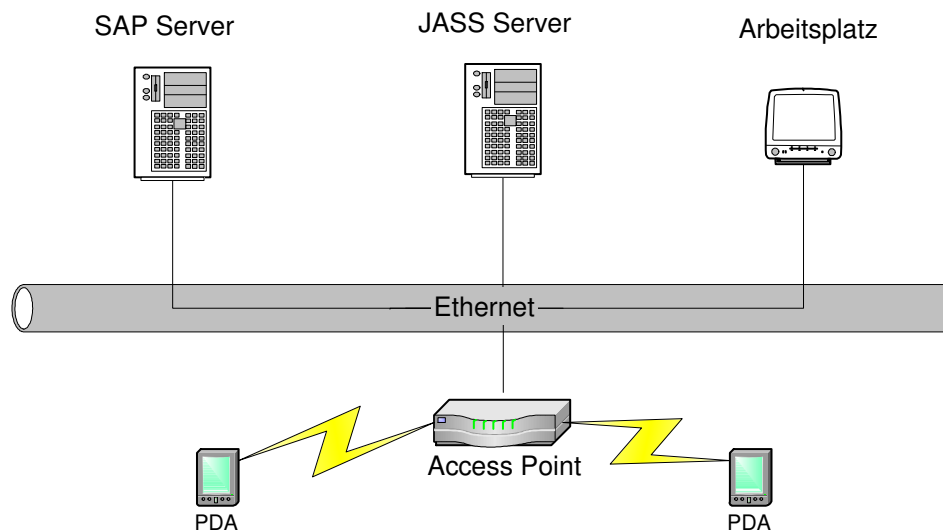


Abb.3: JASS ME Kommunikationsmodell

Der wesentliche Vorteil des JASS ME besteht wie der Name bereits aussagt in der Mobilität dieser Lösung. Die Mitarbeiter im Lager oder in der Produktion werden mit JASS ME in die Lage versetzt von ihrem Arbeitsplatz aus benötigte Daten direkt aus dem SAP System abzurufen bzw. erforderliche Buchungen direkt in das SAP System vorzunehmen. Hiermit ist eine Zeitnahe und weitaus fehlerfreie Datenerfassung möglich und darüber hinaus die Konsistenz Ihres Datenbestandes jederzeit gewährleistet.

Das folgende Bild zeigt eine Konfigurationsmöglichkeit für das lokale Ethernet zur Veröffentlichung der Anwendung im Internet:

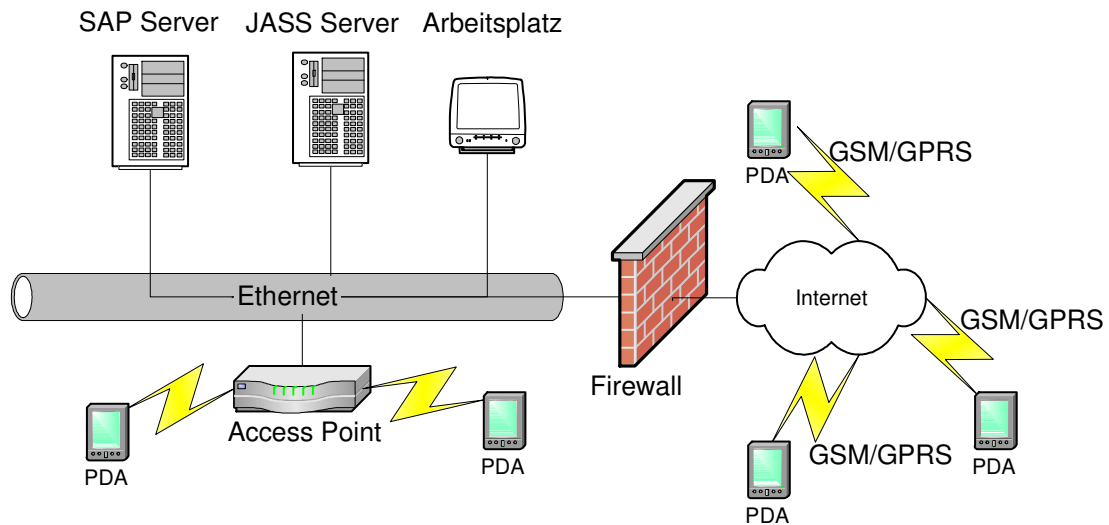


Abb.4: JASS ME Global Kommunikationsmodell

Dieses Kommunikationsmodell ermöglicht den Zugriff auf SAP Dienste auch von außerhalb des lokalen Unternehmensnetzes. Durch die Zwischenschaltung eines Firewalls besteht die Möglichkeit nach einer sicheren Authentifizierung auf die Dienste des hausinternen SAP Systems zuzugreifen. Diese Variante ist insbesondere im Zusammenhang mit den modernen handelsüblichen Mobilfunkgeräten von Interesse. Ihre Außendienstmitarbeiter haben damit stets die Möglichkeit des Abrufs von Daten aus Ihrem SAP System und können zusätzlich relevante Daten direkt in das System einpflegen.