

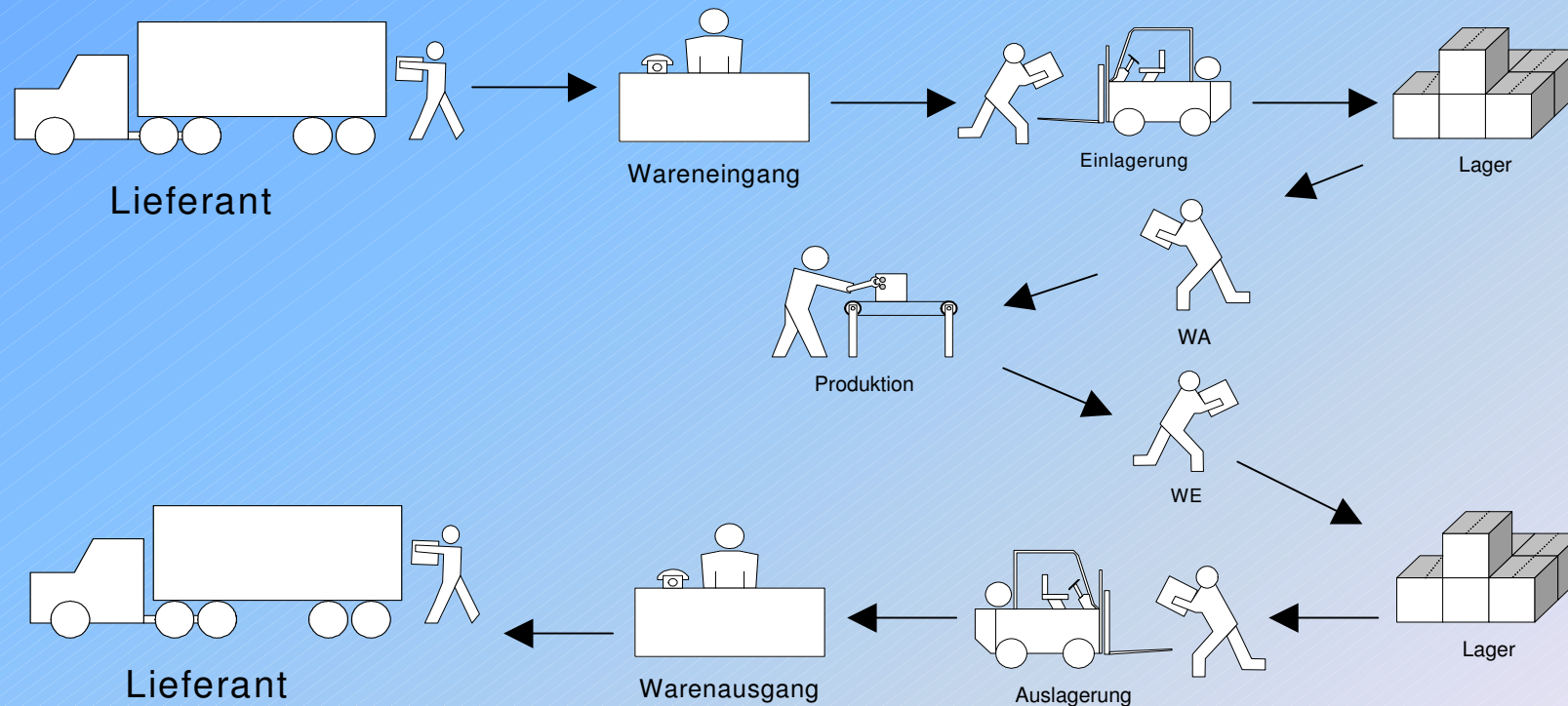
Kazemifard IT Solutions

JASS

Java Access SAP Services

Die logistische Kette in einem Unternehmen

Unternehmensinterne logistische Abläufe



Erfassung der Daten und Vorgänge

Bei der Erfassung der Daten und Vorgänge im Lager und Produktionsbereich kommen nach wie vor häufig Papier und Stift zum Einsatz.

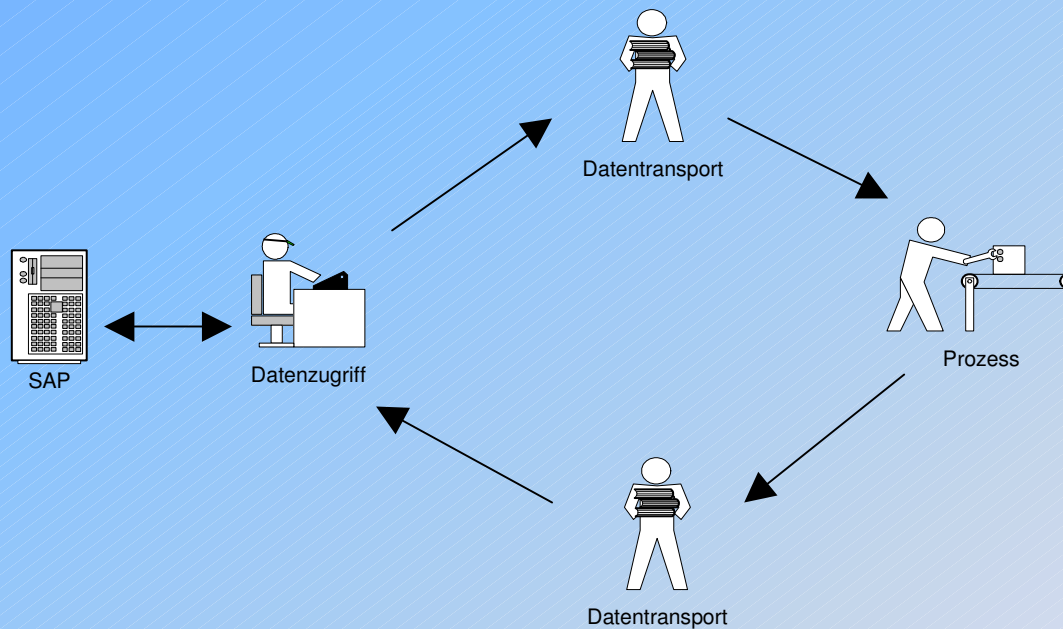
Diese Art der Datenerfassung bringt u. a. folgende Nachteile mit sich:

- Hohe Fehlerraten
- Zeitversetzter Datenbankabgleich
- Hoher Aufwand beim Transport der Daten
- Geringe Flexibilität

Zweiwege Datentransport

In der Regel werden zweierlei Daten benötigt:

- Prozessdaten aus dem SAP System für den Vororteinsatz
- Zu erfassende und beim Prozess entstehende Daten



Schnittstellen bei der Datenverarbeitung

Diese herkömmliche Datenerfassung besitzt viele Schnittstellen für den Datenzugriff. Jede dieser Schnittstellen stellt eine potentielle Fehlerquelle dar.

1. Beim Transport der Daten hin zum Prozess:

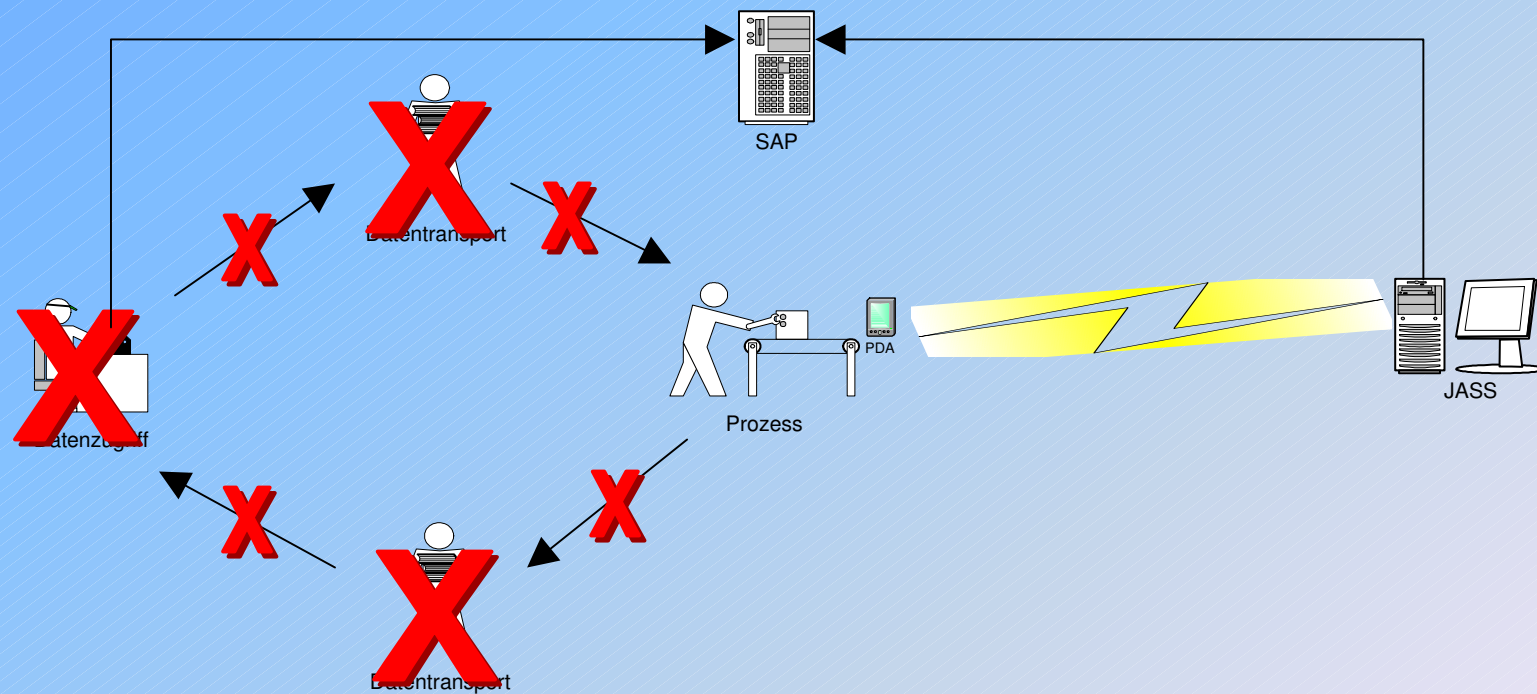
- **Auswahl der falschen Daten für den Transport zum Prozess**
- **Fehlerhaft oder unvollständig ausgedruckte Daten**

2. Beim Transport der Daten vom Prozess ins System:

- **Unleserliche Handschriften**
- **Fehlerhaft oder gar nicht erfasste Daten**
- **Fehlerhafte Eingabe der erfassten Prozessdaten ins System**

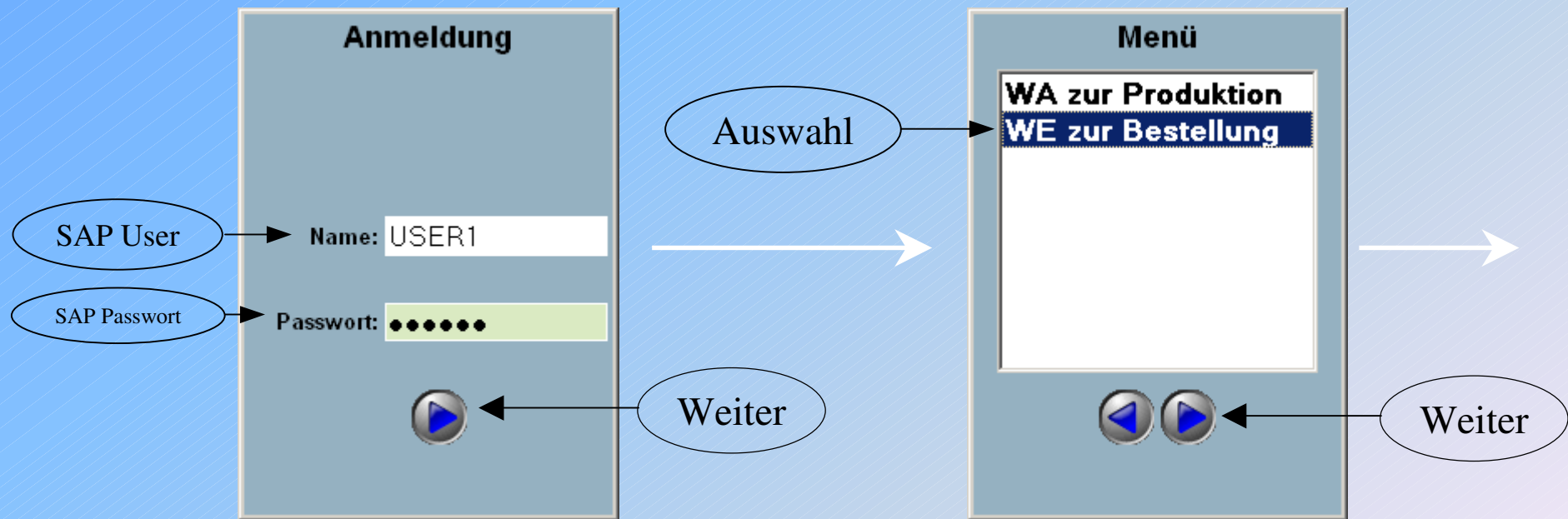
Mobile Datenerfassung

Mit der mobilen Datenerfassung reduzieren sich die Schnittstellen und somit auch die potentiellen Fehlerquellen auf ein Mindestmass.

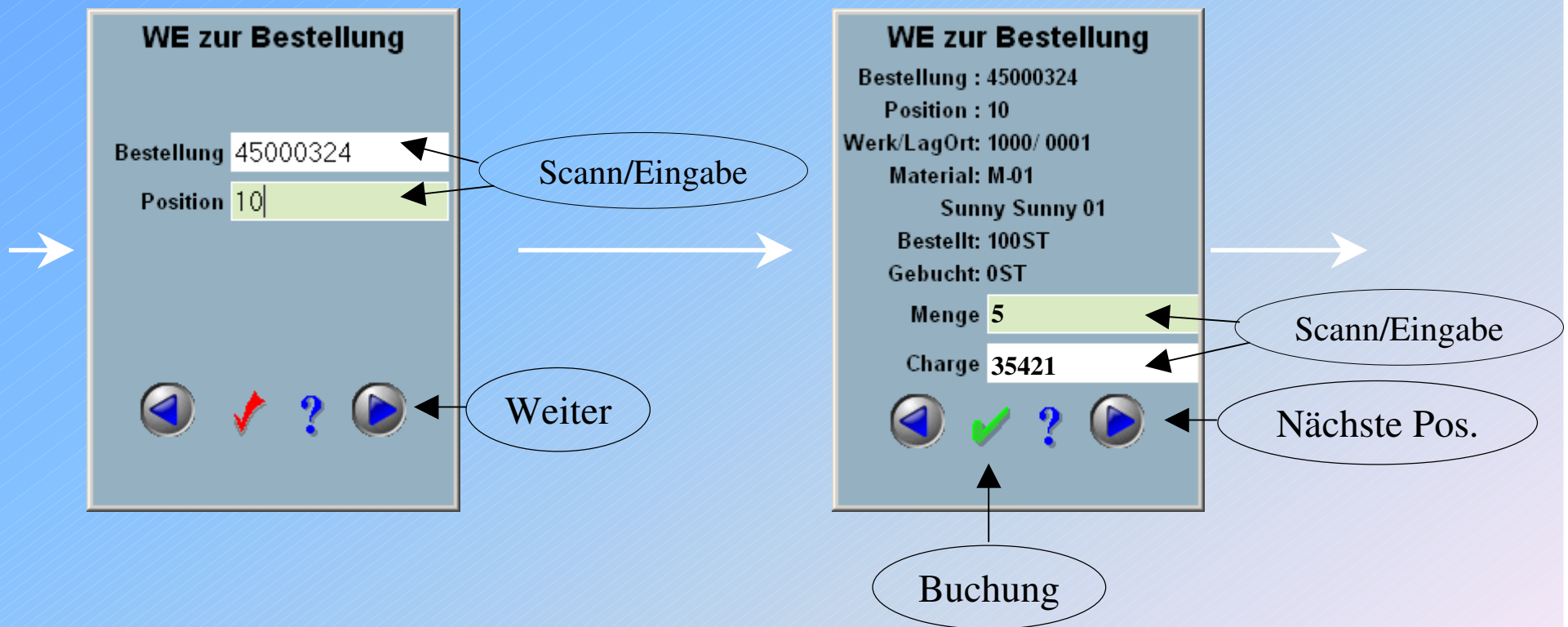


Wareneingang zur Bestellung

Der Prozess „Wareneingang zur Bestellung“ soll die Arbeitsweise und den Ablauf eines Workflows via JASS verdeutlichen. Folgende Masken sind aus den Screenshots der Anwendung auf einem PDA erstellt worden:



Wareneingang zur Bestellung

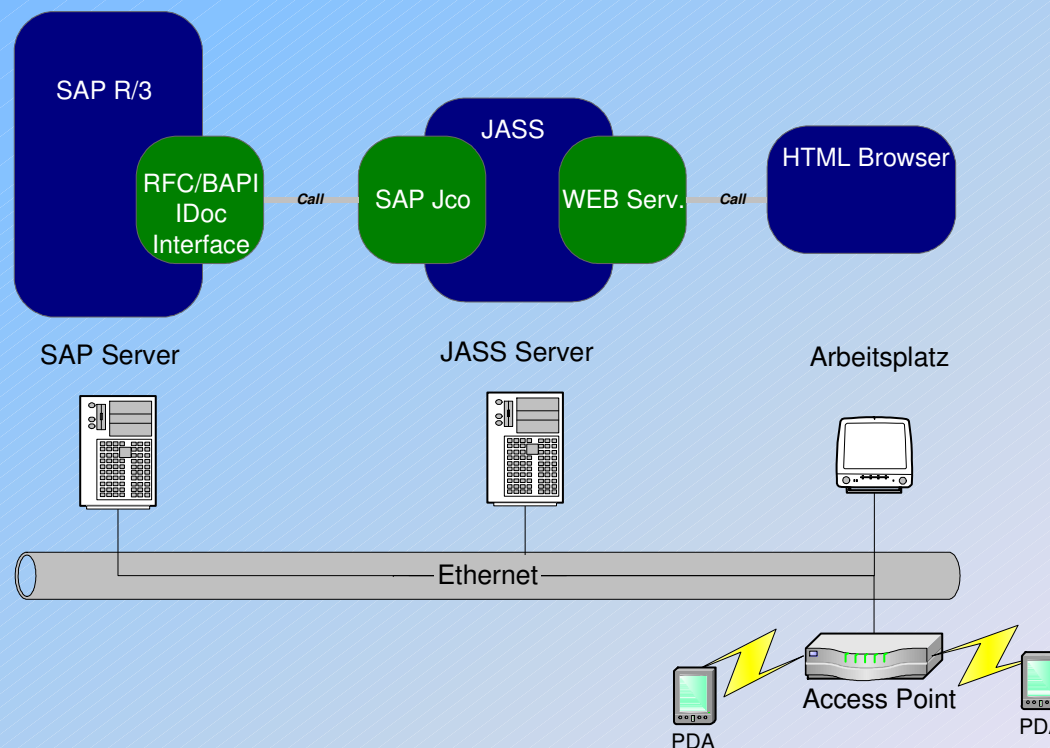


Wareneingang zur Bestellung



JASS Aufbau

Java Access SAP Services ist modular aufgebaut. Durch den Einsatz von JASS können alle Prozesse im Lager und Produktionsbereich erfasst werden, und „On the Fly“ ins SAP System gebucht werden:



Technologische Vorteile

- Die gesamte Oberfläche der Anwendung basiert auf Standard WEB Sprachen und Technologien wie JavaScript, JSF und HTML.
- Serverseitig ist JASS mit der Standardprogrammiersprache JAVA implementiert.
- JCO ist eine von der SAP AG veröffentlichte Schnittstelle und ist das Bindeglied zwischen der SAP Welt und der mobilen Datenerfassung von JASS.

Durch diese Vorteile lassen sich mobile Arbeitsvorgänge (Workflows) nicht nur schnell und preiswert erstellen und anpassen, sondern auch in Eigenregie weiterführen.